

## Mini forged ball valves

Art. 4420 - 4421



100% MADE IN ITALY 

**Function** Le valvole a sfera mini Pintossi + C sono organi bidirezionali, in grado di gestire il flusso in entrambe le direzioni. L'angolo di apertura e chiusura è di 90°.

Le valvole sono utilizzabili su impianti sanitari e di riscaldamento o raffreddamento. Grazie alle loro dimensioni compatte sono particolarmente indicate per essere installate in spazi ridotti.

Le valvole a sfera per loro tipologia devono essere utilizzate in posizione di totale apertura e chiusura per evitare danneggiamenti alle guarnizioni delle sedi. È importante effettuare periodicamente delle verifiche per assicurarsi che le condizioni siano ottimali.

La valvola viene fornita di fabbrica in posizione aperta.

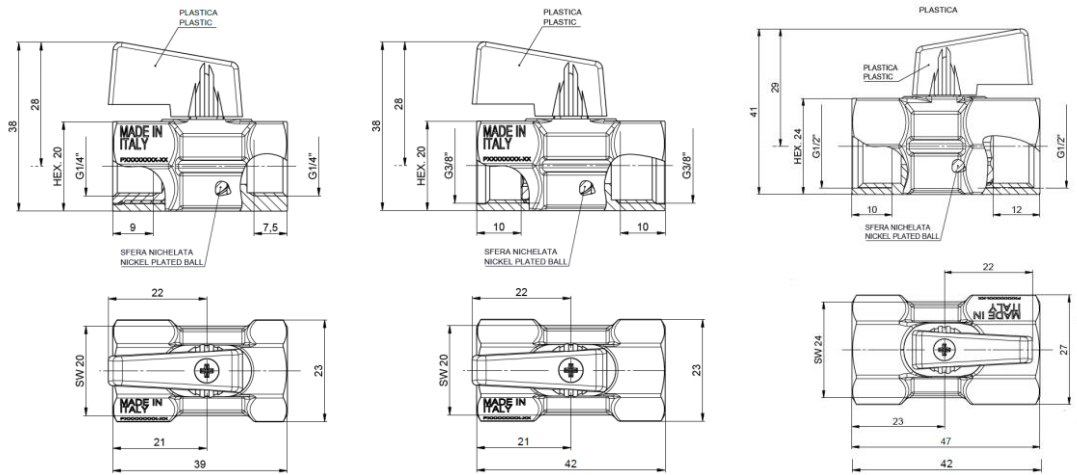
Finitura nichelata. Disponibili con levetta nera.

<b>Product range</b>	Art.4420	FF forged mini ball valve	1/4" - 3/8" - 1/2"
	Art.4421	MF forged mini ball valve	1/4" - 3/8" - 1/2"

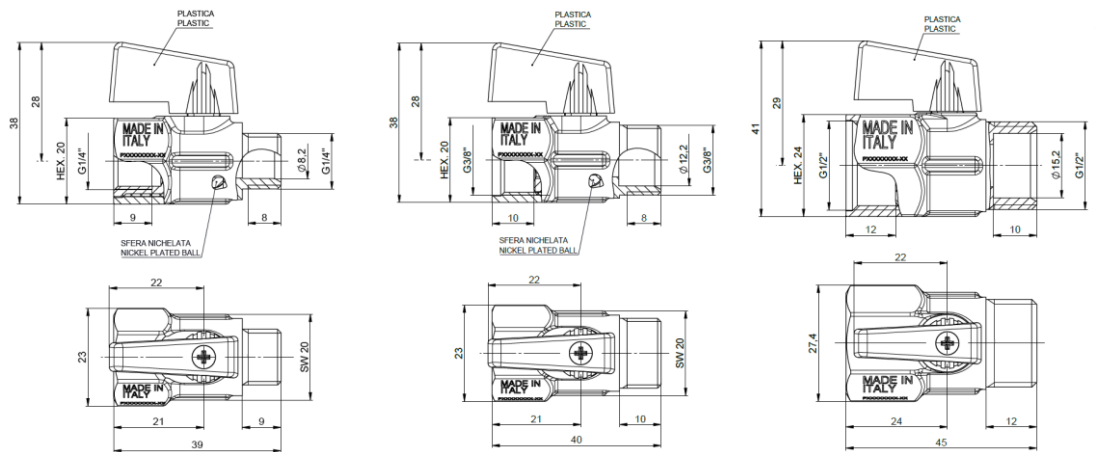
<b>Technical specifications</b>	Fluids:	Water
	Max. working temp.:	70°C
	Peak temp.	90°C
	Max. working pressure:	10 bar

<b>Materials</b>	Body:	Brass CW617N
	Seats:	PTFE
	Gaskets:	NBR
	Lever:	Plastic

ART. 4420



ART. 4421



Fluid characteristics

Reference standard for water treatments in heating systems is Norm UNI 8065:2019 which regulates the parameters that must be observed to avoid scale and corrosion phenomena.

In order to grant product warranty, the fluid characteristics must comply with the rules in force in the country of relevance or at least present features not less to the ones prescribed by the Norm UNI 8065:2019.

In particular, minimum standards necessary but not sufficient to control are the following:

Fluid aspect:	Limpid
PH:	Between 7 and 8
Iron (FE):	< 0,5 mg/kg (< 0,1 mg/kg for steam)
Copper (CU):	< 0,1 mg/kg (< 0,05 mg/kg for steam)
Antifreeze:	Passivated Propylene Glycol
Conditioning:	as indicated by the producer

In any case when using antifreeze and conditioning solutions, is required to control and verify the correct compatibility between these substances and the construction materials stated in Pintossi+C technical datasheet.